

**Montageanleitung
Heckleuchte**

**Mounting Instructions
Combination rear lamp**

**Instructions de montage
Feu arrière**

**Monteringsanvisning
Baklykta**

**Montagehandleiding
Achterlicht**

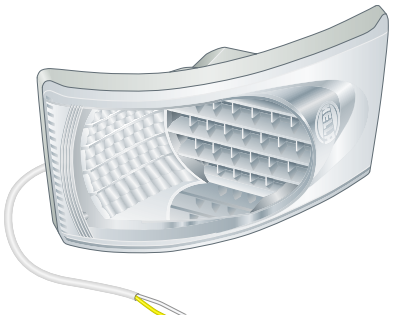
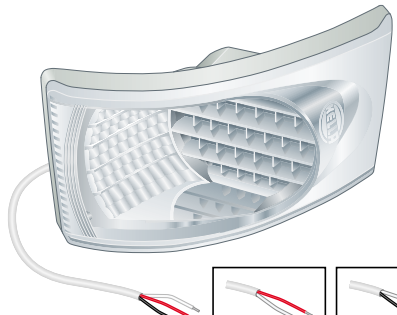
**Instrucciones de montaje
Piloto trasero**

**Istruzioni di montaggio
Luce posteriore**

**Asennusohje
Takavalot**



Lieferumfang Scope of Delivery Limite de fourniture	Leveransomfattning Levering Volumen de suministro	Fornitura Toimituksen osat
---	---	-------------------------------

							
2BA 008 982-...		2SB 008 982-...					
weiß	masse	Gelb	Blinklicht	Schwarz	Schlusslicht	Rot	Bremslicht
white	earth	Yellow	indicator	Black	tail light	Red	stop light
Blanc	masse	Jaune	feu clignotant	Noir	feu AR	Rouge	feu stop
Vit	Jord	Gul	Blinkers	Svart	Bakljus	Röd	Bromsljus
Wit	Massa	Geel	Knipperlicht	Zwart	Achterlicht	Rood	Remlicht
Blanco	Conexión a masa	Amarillo	Luz intermitente	Negro	Luz trasera	Rojo	Luz de freno
Bianco	massa	Giallo	indicatore di direzione	Nero	luce di posizione posteriore	Rosso	luce stop
Valkoinen	maadoitus	Keltainen	suuntavilkku	Musta	perävalo	Punainen	jarruvalo

2

D Allgemeine technische Daten

Betriebstemperaturbereich	-40 bis +65°C
Betriebsspannungsbereich	11,7 - 16,0V (12V) 22 - 32V (24V)
Absicherung	3,0A

GB General Technical Data

Operating temperature range	-40 to +65°C
Operating voltage range	11,7 - 16,0V (12V) 22 - 32V (24V)
Fuse protection	3,0A

F Données techniques générales

Plage de température de service	-40°C à +65°C
Plage de tension de service	11,7 - 16,0V (12V) 22 - 32V (24V)
Protection	3,0A

S Allmänna tekniska data

Drifttemperaturområde	-40 till +65 °C
Driftspänningsområde	11,7 - 16,0V (12V) 22 - 32V (24V)
Säkring	3,0A

NL Algemene technische gegevens

Bedrijfstemperatuurbereik	-40 tot +65°C
Bedrijfsspanningsbereik	11,7 - 16,0V (12V) 22 - 32V (24V)
Zekering	3,0A

E Datos técnicos generales

Gama de temperaturas de trabajo	entre -40 y +65°C
Gama de tensiones de trabajo	11,7 - 16,0V (12V) 22 - 32V (24V)
Protección	3,0A

I Dati tecnici generali

Campo della temperatura di funzionamento	da -40 a +65 °C
Campo della tensione di esercizio	11,7 - 16,0V (12V) 22 - 32V (24V)
Protezione	3,0A

FIN Yleisiä teknisiä tietoja

Käyttölämpötila	-40 - +65 °C
Käyttöjännite	11,7 - 16,0V (12V) 22 - 32V (24V)
Varoke	3,0A

D

Umgebungstemperatur der Leuchten darf bei bewegter Luft max. 65° C betragen.
Blinkleuchten-Ausfallkontrolle muss gewährleistet sein.
Nähere Informationen zur Ausfallkontrolle finden Sie unter:

GB

In the case of air in motion, the ambient temperature of the lights may not exceed 65 °C.
Indicator failure monitoring must be guaranteed.
Details of failure monitoring can be found under:

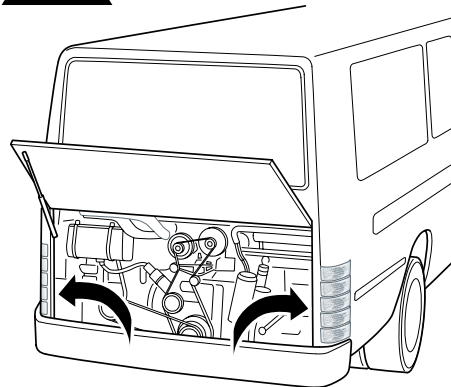
F

La température ambiante maxi des feux à l'air en mouvement ne doit pas dépasser 65°C.
Un témoin de feux clignotants doit être obligatoirement installé.
Pour plus de renseignements sur le témoin de défaillance aller à :

S

Lampornas omgivande temperatur får uppgå till max 65 °C vid icke stillastående luft.
Avbrottskontroll för blinkers måste vara garanterad.
Närmare information om avbrottskontroll finns under:

www.hella.de
www.hella.com



NL

Tijdens het rijden mag de omgevingstemperatuur van de lampen niet hoger zijn dan 65°C.
Uitvalcontrole knipperlichten dient te functioneren.
Meer informatie over storingscontrole vindt u op:

E

La temperatura ambiente de las luces puede ser de 65°C como máximo en caso de aire en movimiento.
Debe garantizarse el control de fallos de los intermitentes.
Podrá encontrar más información sobre el control de los fallos en:

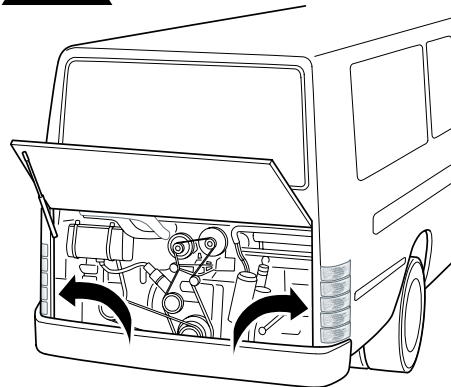
I

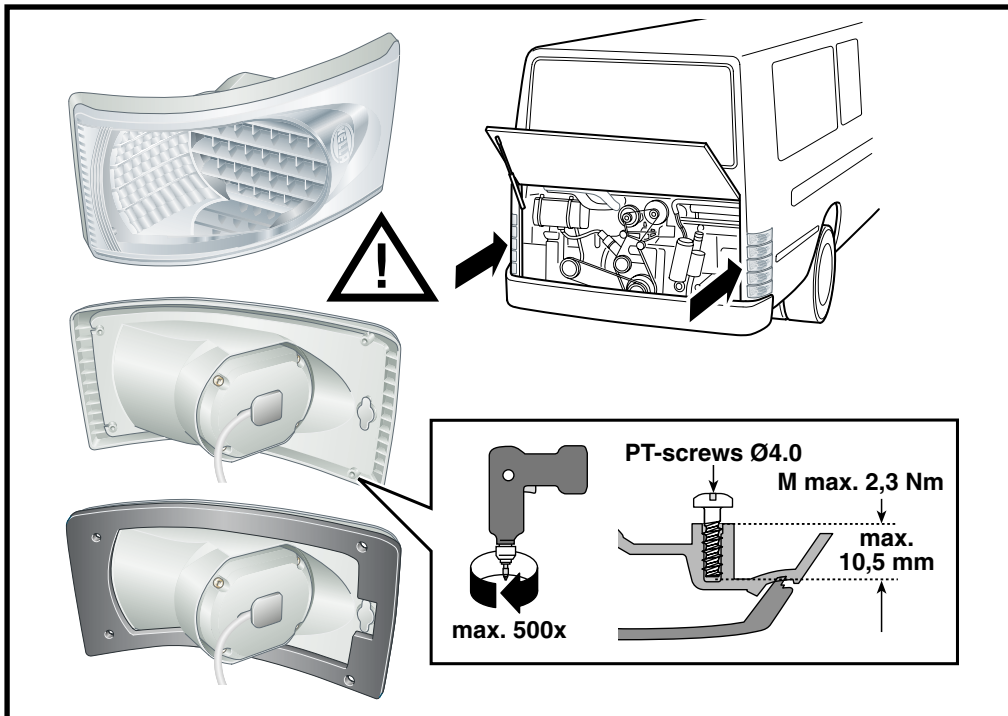
La temperatura ambiente dei fanali deve essere al max. 65 °C in caso di aria in movimento.
Garantire i controlli per rilevare eventuali guasti sugli indicatori di direzione.
Maggiori informazioni sul controllo del guasto sono disponibili in:

FIN

Valojen ympäristön lämpötila saa ilman liikkussa olla enintään 65°C.
Vilkkuvalojen vikaantumisen tarkkailu on taattava.
Lähempiä tietoja häiriövalvonnasta saat osoitteesta:

www.hella.de
www.hella.com



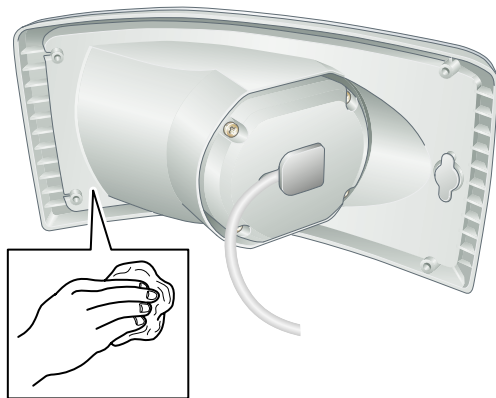


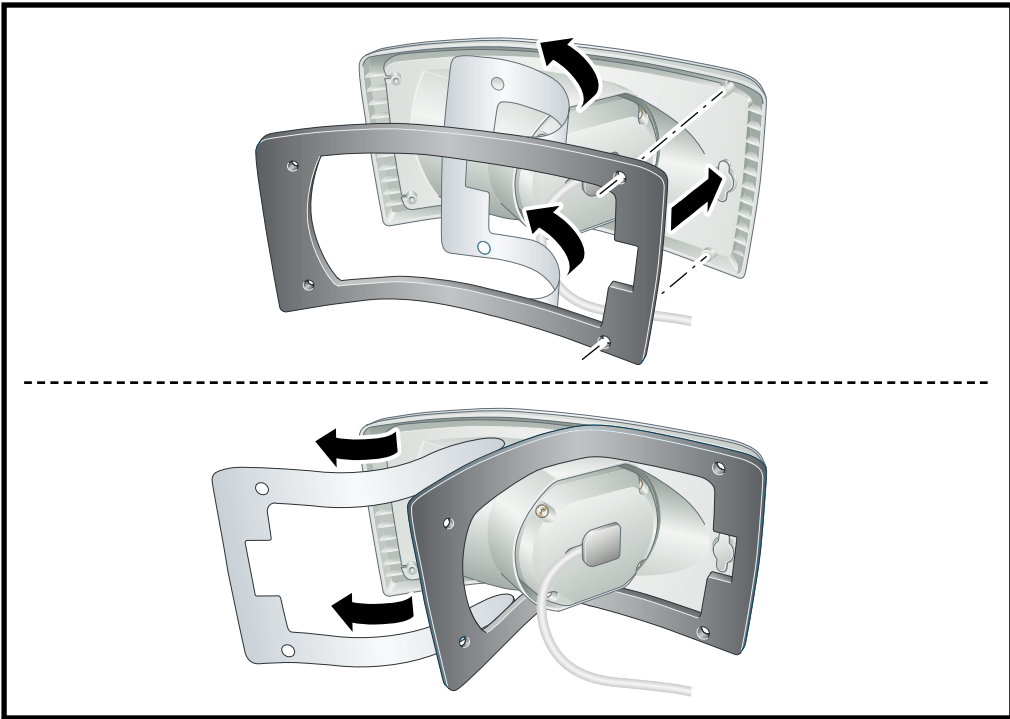
Zubehör / Ersatzteil
Accessories / Replacement Part
Accessoire / Pièce de rechange
Tillbehör/reservdelar
Toebehoren / reservedelen
Accesorios/recambios
Accessori / ricambi
Tarvikkeet / Varaosa

7



9GD 159 740-00

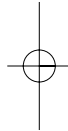
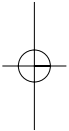




8



9



Hella KGaA Hueck & Co., 59552 Lippstadt
www.hella.com

460 903 - 17 04/05

Printed in Germany

