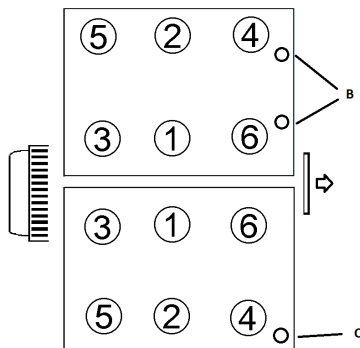
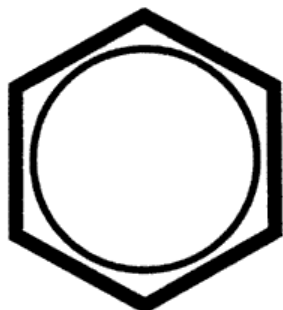


Anziehvorschrift Zylinderkopf**Tightening Instructions for Cylinder Head****Instructions de serrage pour culasse****Prescripciones de apriete para culatas****233.690**passend für / suitable for
adaptable à / adaptable a**Subaru****Das Original**Schraubenkopf / Head shape Anziehreihenfolge/Tightening sequence/Ordre de serrage/Orden de apriete
Tête de vis / Cabeza de tornilloAnziehen/
Tightening/
Serrage/
Apriete

- ⊙ 60 Nm
- loosen 360°
- 20 Nm
- 960 Nm
- 90°
- 90°
- Screw B: 18 Nm
- Screw C: 6 Nm

Zeichenerklärung / Explanations / Explication / Explicacion

	neue Zylinderkopf-schrauben verwenden	use new cylinder head bolts	utiliser des vis neuves	emplar tornillos nuevos
*	Warmlauf (80°C)	warm up time (80°C)	chauffage (80°C)	calentamiento (80°C)
	Schrauben einzeln lösen und wieder anziehen	loosen and tighten each bolt	deserrer et serrer vis par vis	aflojar y apretar tornillo a tornillo
●	Setzzeit	relaxation time	durée de tassement	tiempo de espera
➤	Drehwinkel	torque angle	angle de serrage	ángulo de giro

Motortyp / Engine type / Type de moteur / Tipo de motor

2.0L Diesel

Size: A

Mot.: EE20Z

assembly position: right side

∅: 86,8 mm / ±: 0,95 mm

Elring-Serviceteam

Fon +49 7123 724 799

Fax +49 7123 724 798

service@elring.de

24/01/22

233.690