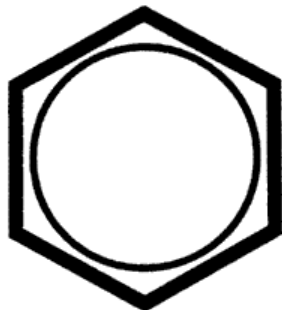


**Anziehvorschrift Zylinderkopf****Tightening Instructions for Cylinder Head****Instructions de serrage pour culasse****Prescripciones de apriete para culatas****436.421**passend für / suitable for  
adaptable à / adaptable a**Renault****Das Original**Schraubenkopf / Head shape Anziehreihenfolge/Tightening sequence/Ordre de serrage/Orden de apriete  
Tête de vis / Cabeza de tornillo111.630  
M 10x1,5x100Anziehen/  
Tightening/  
Serrage/  
Apriete

- 20 Nm
- 90°±4°
- 3 min
- 20 Nm + 90°±4°

**Zeichenerklärung / Explanations / Explication / Explicacion**

	neue Zylinderkopf-schrauben verwenden	use new cylinder head bolts	utiliser des vis neuves	emplar tornillos nuevos
*	Warmlauf (80°C)	warm up time (80°C)	chauffage (80°C)	calentamiento (80°C)
	Schrauben einzeln lösen und wieder anziehen	loosen and tighten each bolt	deserrer et serrer vis par vis	aflojar y apretar tornillo a tornillo
	Setzzeit	relaxation time	durée de tassement	tiempo de espera
	Drehwinkel	torque angle	angle de serrage	ángulo de giro

**Motortyp / Engine type / Type de moteur / Tipo de motor**

Ø: 75 mm; ÷: 1,20 mm

Mot: C3G 700,702,710,712,720

1,2 Ltr. 40 KW (55 PS)

Rapid, Twingo

**Elring-Serviceteam**

Fon +49 7123 724 799

Fax +49 7123 724 798

service@elring.de

24/11/12

**\*436.421\***