

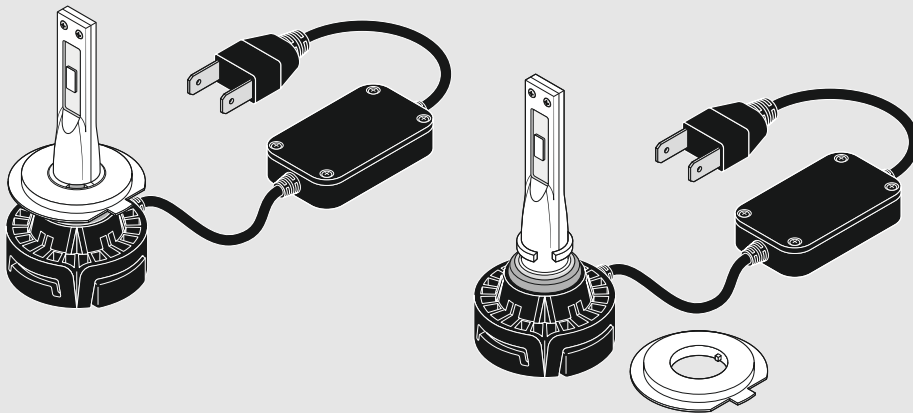


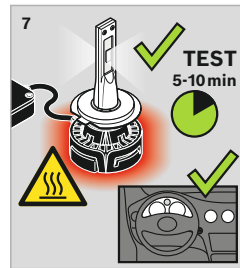
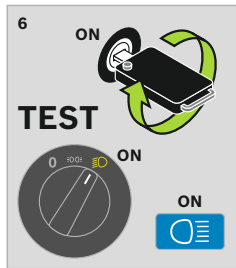
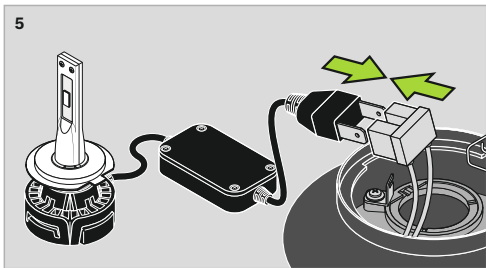
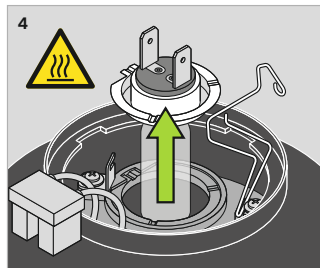
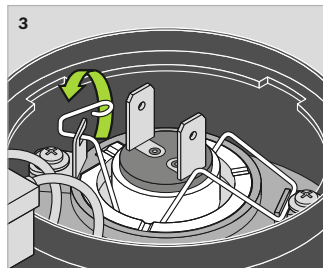
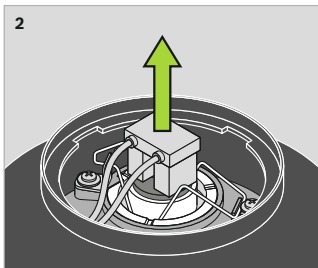
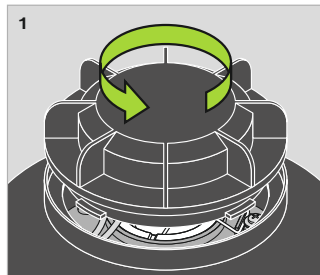
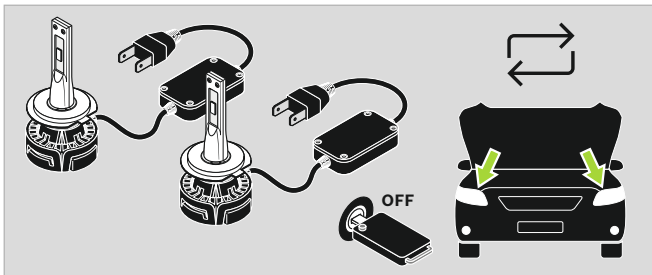
BOSCH

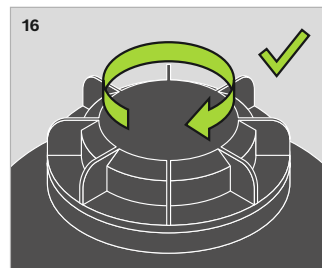
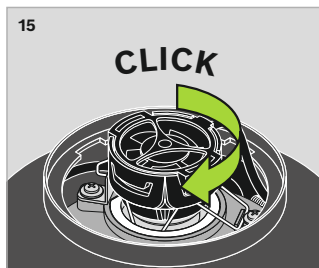
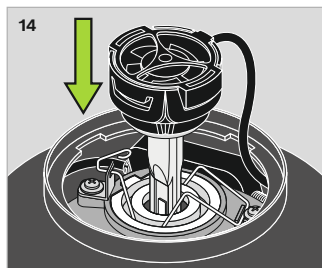
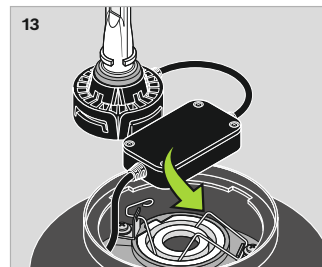
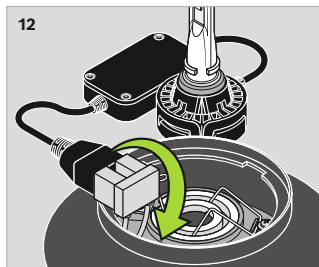
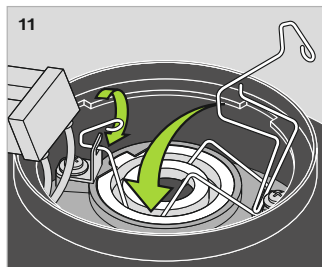
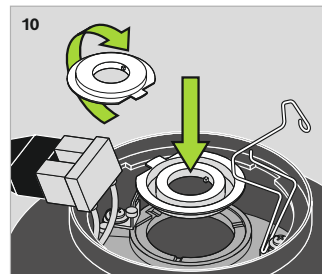
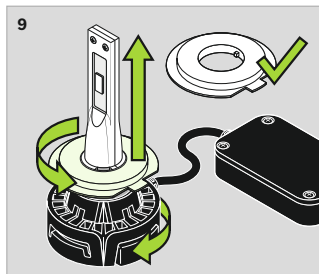
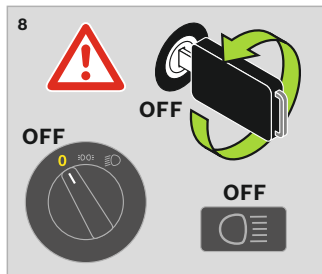
Invented for life

LED Gigalight

Installation instruction H7







DE Schauen Sie nicht lange auf die Lichtquelle. Vorsicht!
Das Kühlelement auf der Rückseite heizt sich auf, wenn die Scheinwerferlampe in Betrieb ist. Achten Sie bitte darauf, dass alle Teile ordnungsgemäß befestigt sind, damit bewegliche Teile oder Funktionen des Fahrzeugs nicht beeinträchtigt werden.

EN Do not stare at the operating light source. Caution!
The cooling element on the back will heat when the headlamp is in operation. Please make sure that all parts are fixed properly to avoid interference with any moving part or function of the car.

FR Ne pas regarder la source lumineuse allumée.
Attention ! L'élément de refroidissement à l'arrière se réchauffe lorsque la lampe de phare est en marche. Veuillez vérifier que tous les éléments sont correctement fixés, afin d'éviter toute interférence vis-à-vis d'éléments ou équipements mobiles de la voiture.

IT Non fissare la fonte luminosa in funzione. Attenzione!
L'elemento di raffreddamento sul retro si riscalda quando la lampada del faro è in funzione. Assicurarsi che tutte le parti siano fissate in modo corretto per evitare interferenze con eventuali parti in movimento o in funzione della macchina.

ES No mire hacia la fuente de luz en funcionamiento.
¡Precaución! El elemento de refrigeración situado en la parte posterior se calienta cuando la lámpara del faro está en funcionamiento. Asegúrese de que todas las piezas están ajustadas correctamente para no interferir con ninguna pieza móvil o función del automóvil.

RU Не смотрите на источник света. Внимание!
Охлаждающий элемент на задней стороне будет нагреваться во время работы фары. Пожалуйста, убедитесь в том, что все детали зафиксированы надлежащим образом, чтобы избежать помех для любой движущейся части или функции автомобиля.

TR Dikkat! Işığın kaynağına doğrudan bakmayın. Far çalışırken arkadaki soğutma elemanı ısınacaktır. Aracın herhangi bir hareketli parçası veya elemanı ile etkileşimi önlemek için lütfen tüm parçaların düzgün şekilde sabitlendiğinden emin olun.

PL Nie patrzeć bezpośrednio na włączone źródło światła.
Uwaga! Podczas pracy reflektora, element chłodzący znajdujący się na jego tyle będzie się nagrzewać. Należy sprawdzić, czy wszystkie części są prawidłowo zamontowane, aby uniknąć ewentualnych zakłóceń w działaniu ruchomych części i funkcji samochodu.

Robert Bosch GmbH
Automotive Aftermarket

Auf der Breit 4
76227 Karlsruhe
Germany

www.boschaftermarket.com

6 000 137 932 (920)



BOSCH
Invented for life