



## Filter, Innenraumluft

### Hinweis:

Der Innenraumluftfilter befindet sich im Wageninneren, in Fahrtrichtung rechts hinter dem Handschuhfach.

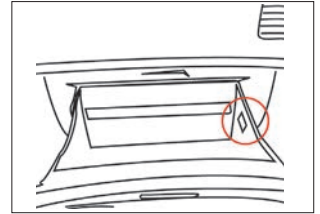


Abb. 1

### Ausbau:

Das Handschuhfach öffnen und durch Lösen der seitlichen Arretierungen und Befestigungsschrauben entfernen.

(Abb. 1)

Die Abdeckung des Innenraumluftfilterkastens durch Lösen der Befestigungsschraube entfernen.

(Abb. 2)

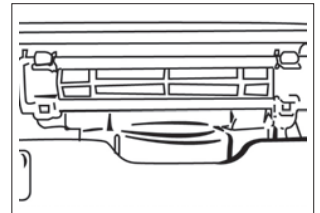


Abb. 2

Den Filter entnehmen.

(Abb. 3)

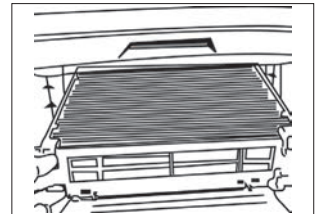


Abb. 3

### Einbau:

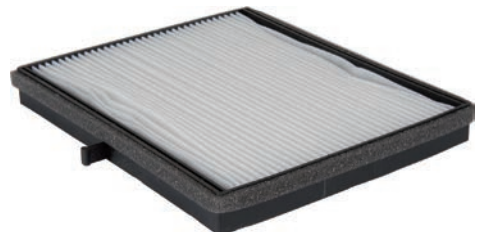
Der Einbau erfolgt in umgekehrter Reihenfolge des Ausbaus.

**Auf richtigen Sitz des Filterelements achten!**

**Bitte umweltfreundliche Entsorgung des Altteils gewährleisten!**

Dieser Einbauhinweis ersetzt nicht die Angaben des Fahrzeugherstellers. Die originalen Hinweise sind daher dringend zu beachten!

Abbildung ähnlich!





## Filter, Cabin Air

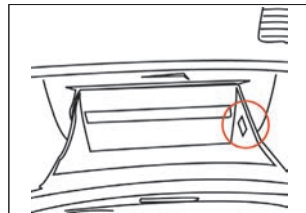
### Note:

The cabin air filter is installed inside the car at the right side behind the glove box.

### Filter Replacement:

Open the glove box and remove it by unscrewing the locking system and fitting bolts.

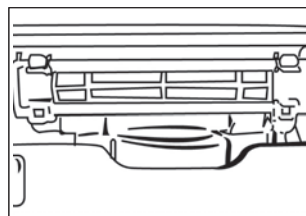
(pict. 1)



pict. 1

Remove the cover of the cabin air filter case by unscrewing the fitting bolt.

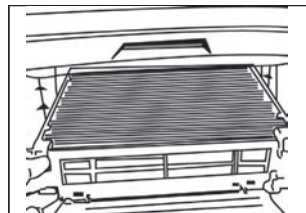
(pict. 2)



pict. 2

Take out the filter.

(pict. 3)



pict. 3

The installation is done in reverse sequence of replacement.

**Take care about correct fitting of the filter!**

**Please think about the environment when you throwing away the old filter!**

This fitting instructions are declared without commitment and should be used as a substitute for the manufacturer instructions.

Similar to original!

