

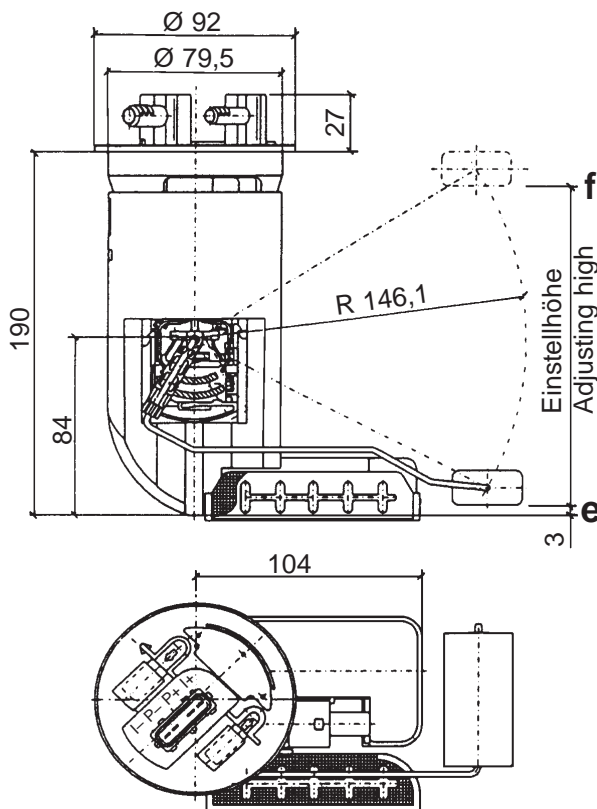
Kraftstoff-Fördereinheit

Ausführung: 3,5 bar, Hauptförderpumpe im geschlossenem Gehäuse mit: Kunststoff-Flansch, Bodenabstützung, Vorratsgeber

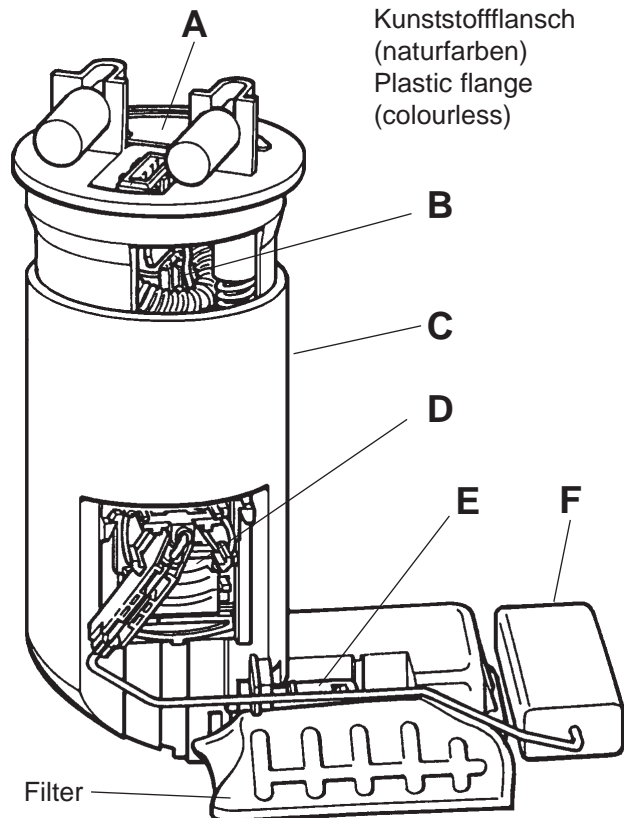
Fuel Supply Unit

Version: 3.5 bar, master-supply pump in closed housing with: plastic flange, bottom supporting, level sensor

Abmaße / Dimensions (mm):



P+ Pumpe (rot) / Pump (red)
 P- Pumpe, Masse (braun) / Pump GND (brown)
 I+ Geber (blau) / Sensor (blue)
 I- Geber, Masse (schw.) / Sensor, GND (black)



A Farbplatte (grün) / Colour plate (green)
 B Kraftstoff-Pumpe / Fuel pump
 C Gehäuse (naturfarben) / Housing (colourless)
 D Hebelgeber / Lever type sensor
 E Saugstrahlpumpe (naturfarben) / Sucking jet pump (colourless)
 F Schwimmer, Schaumstoff / Float, foam (64 x 32 x 16 mm)

Technische Daten:

Nennspannung: 12V
 Betriebsspannung: 6V bis 15V
 Stromaufnahme: 6 A
 bei 13,5V Betriebsspannung
 Förderdruck: 3,5 bar
 Fördermenge: 120 bis 165 l/h
 Betriebstemperatur: - 40°C bis + 70°C
 Lagertemperatur: - 40°C bis + 70°C
 Messdaten: e (leer) f (voll)
 Widerstandswert: 290 ± 4,4Ω 6,3Ω
 Einstellhöhe: 3 ± 1,5 mm 149 ± 1,5 mm

Technical Data:

Rated voltage: 12V
 Operating voltage: 6V to 15V
 Current consumption: 6 A
 at operating voltage 13.5V
 Delivery pressure: 3.5 bar
 Flow rate: 120 to 165 l/h
 Operating temperature: - 40°C to + 70°C
 Storage temperature: - 40°C to + 70°C
 Measuring data: e (empty) f (full)
 Resistance values: 290 ± 4.4Ω 6.3Ω
 Adjusting high: 3 ± 1.5 mm 149 ± 1.5 mm

Bestell-Nr. / Part No. **228-230-004-003Z**