

**172-05575**  
**2-Stufen Aufladung**  
**für Mazda 2.2i**  
**auch einzeln erhältlich**

## TurboNews TN2024-001

im März 2024

Seite 1 von 5

### Garrett liefert Hoch- und Niederdruck-Stufe einzeln

Beide Turbolader dieses Paketes sind auch einzeln erhältlich, wobei die Übersicht nicht ganz so einfach ist. Bitte lesen Sie nachstehend.

### Das komplette Paket inklusive aller Laderdrucksteller

**Sicher bleibt, dass Sie das gesamte Paket kaufen.**

**172-05575** beinhaltet beide Stufen, also 2 (zwei) Turbolader inklusive der 3 (drei) Ladedruckdosen.

**166-02424** mit gleichem Lieferinhalt wie 172-05575

- zusätzlich die drei benötigten Ölleitungen
- zusätzlich Montagesatz mit den notwendigen Dichtungen

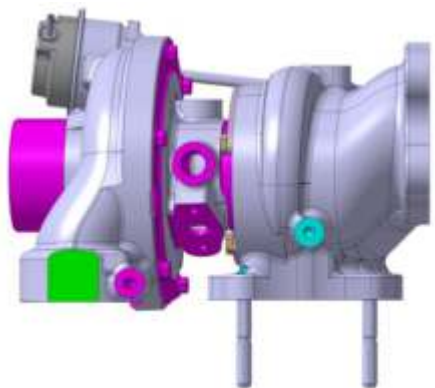
**PRO-02424** mit gleichem Lieferinhalt wie 166-02424

- zusätzlich mit erweiterter **proturbo concept®** Gewährleistung!

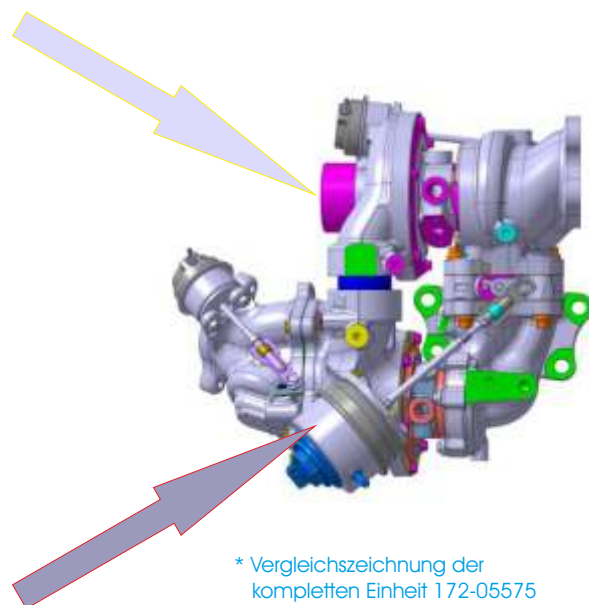
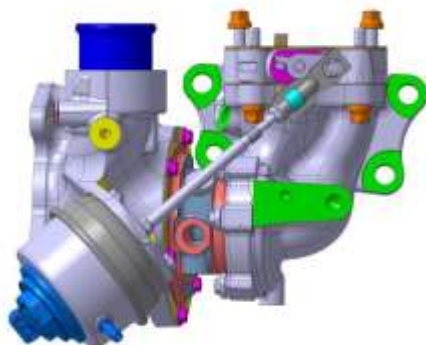


### Beide Turbolader gibt es auch einzeln mit Ladedrucksteller

**172-00624** ist hierbei der obere Turbo (Niederdruckstufe)



**172-00626** ist hierbei der untere Turbo (Hochdruckstufe)



\* Vergleichszeichnung der kompletten Einheit 172-05575

**172-05575**  
**2-Stufen Aufladung**  
**für Mazda 2.2i**  
**auch einzeln erhältlich**

## TurboNews TN2024-001

im März 2024

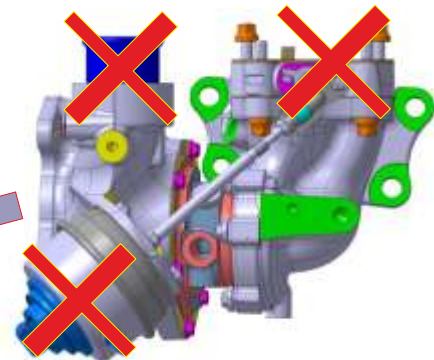
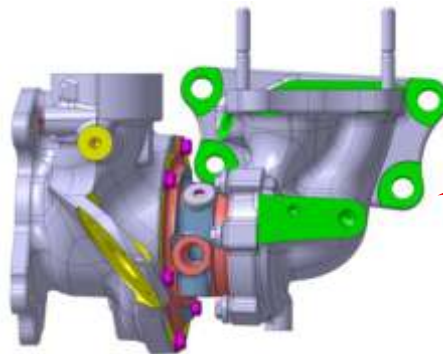
Seite 2 von 5

### Garrett liefert Hoch- und Niederdruck-Stufe einzeln

Beide Turbolader dieses Paketes sind auch einzeln erhältlich, wobei die Übersicht nicht ganz so einfach ist. Bitte lesen Sie nachstehend.

für Sparfüchse bietet Garrett die Hochdruckstufe auch „nackt“ an

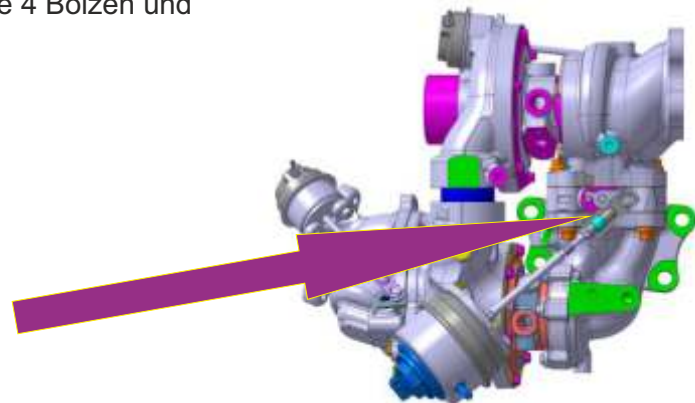
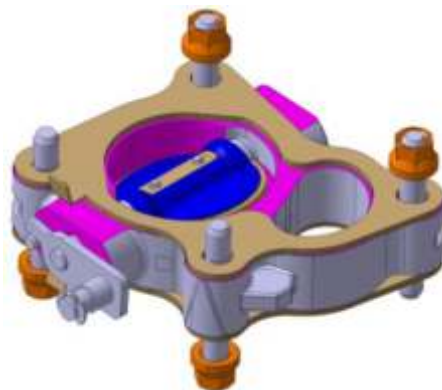
172-00623 ist der Hochdruckturbo (unten) OHNE Ladedruckdose



\* Vergleichszeichnung der kompletten Einheit 172-00626

### WICHTIG: Zur Verbindung beider Turbolader nötig

173-00626 ist die Regelklappe zwischen Hoch- und Niederdruck Stufe, von uns geliefert mit beiden Dichtungen, je 4 Bolzen und Muttern und einem Sicherungsring.



\* Vergleichszeichnung der kompletten Einheit 172-05575

\* alles bereits Lieferumfang bei 172-05575, 166-02424, PRO-02424, 172-00626

**172-05575**  
**2-Stufen Aufladung**  
**für Mazda 2.2i**  
**auch einzeln erhältlich**

**SCHLÜTTER**  
Partner von Handel und Werkstatt  
Kompromißlos in der Qualität  
**TURBOLADER**

Offizieller bundesdeutscher Master-Distributor der Hersteller

BORGWARNER

IHI TURBO

MITSUBISHI  
TURBOCHARGER

Garrett  
ADVANCING MOTION

www.turbolader.com

• www.proturbo.eu

## TurboNews TN2024-001

im März 2024

Seite 3 von 5

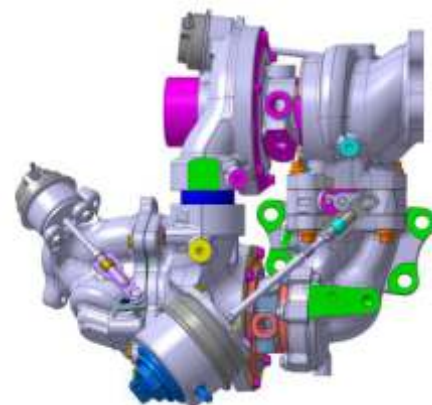
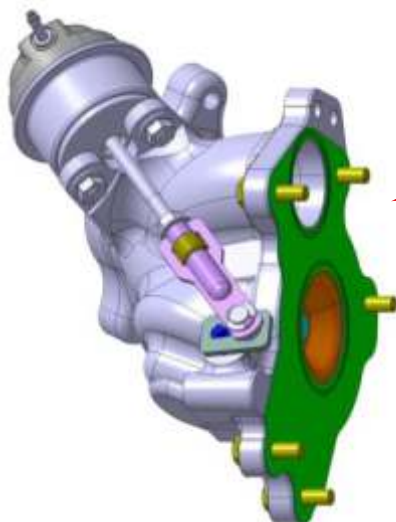
### Garrett liefert Hoch- und Niederdruck-Stufe einzeln

Beide Turbolader dieses Paketes sind auch einzeln erhältlich, wobei die Übersicht nicht ganz so einfach ist. Bitte lesen Sie nachstehend.

### Verdichter-Bypass-Ventil Assy ebenfalls einzeln erhältlich

173-05575

ist unsere Artikel-Nr. für das Verdichter-Bypass-ventil Assy welches inklusiv der Stelldose geliefert wird



\* Vergleichszeichnung der kompletten Einheit 172-05575

\* alles bereits Lieferumfang bei 172-05575, 166-02424, PRO-02424

### Ein wirklich gut gemeinter Rat

Natürlich möchten wir alle möglichst preiswert arbeiten und liefern.

Bedenken Sie hierbei aber, dass in eine Kalkulation nicht nur der Materialwert einfließt, sondern auch Ihre Arbeitszeit. Wir weisen deshalb darauf hin, weil der Kauf einzelner Turbolader dieser 2-Stufen Aufladung auch gleichlautend ist mit dem notwendigen Kalibrieren der Ladedrucksteuerung.

Beim Kauf der kompletten 2-Stufen Einheit (Wahlweise Turbolader 172-05575, oder ProfiKit 166-02424 oder dem proturbo concept® Premium Produkt PRO-02424) und auch beim Einsatz einer neuen Hochdruckstufe mit Artikel-Nr. 172-00626 (Lieferumfang mit neuer Ladedruckdose) entfallen diese Arbeiten, weil die Einheit schon werksseitig kalibriert wurde!

Auf der nächsten Seite beschreiben wir den Vorgang der Einstellung der Hebelstangenlänge bei Einsatz des Hochdruckturbo (unten) mit Artikel-Nr. 172-00623 (Lieferumfang OHNE Ladedruckdose) unter Wiederverwendung der alten Druckdose.

**Bitte aufmerksam lesen**

**172-05575**  
**2-Stufen Aufladung**  
**für Mazda 2.2i**  
**auch einzeln erhältlich**

**SCHLÜTTER**  
Partner von Handel und Werkstatt  
Kompromißlos in der Qualität  
**TURBOLADER**

Offizieller bundesdeutscher Master-Distributor der Hersteller

BORGWARNER IHI TURBO

MITSUBISHI  
TURBOCHARGER

Garrett  
ADVANCING MOTION

www.turbolader.com

• www.proturbo.eu

## TurboNews TN2024-001

im März 2024

Seite 4 von 5

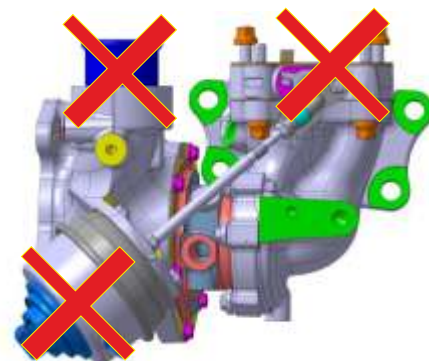
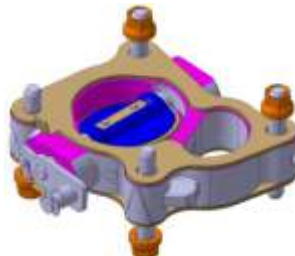
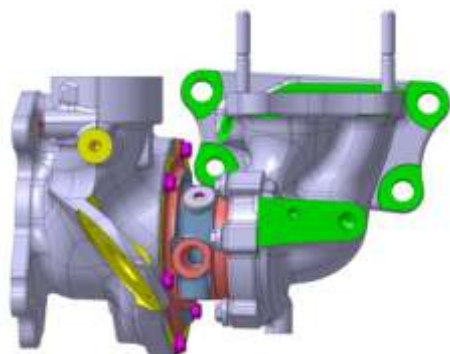
### Garrett liefert Hoch- und Niederdruck-Stufe einzeln

Beide Turbolader dieses Paketes sind auch einzeln erhältlich, wobei die Übersicht nicht ganz so einfach ist. Bitte lesen Sie nachstehend.

### Notwendiges Kalibrieren bei Einsatz „nackter“ Hochdruckstufe

173-00626  
172-00623

Regelklappe zwischen Hoch- und Niederdruck Stufe  
Hochdruckturbo (unten) OHNE Ladedruckdose



\* Vergleichszeichnung der kompletten Einheit 172-00626

Wird die Hochdruckstufe in der Befestigung zur o.g. Regelklappe getrennt - z. B. wenn nur die Regelklappen-Einheit 173-00626 oder die „nackte“ Hochdruckstufe ersetzt wird - ist es notwendig die Länge der Steuerstange (Rod-end) neu einzustellen.

### Kalibrierungsverfahren für den Actuator des Turbinenbypassventils

#### Einstellung der Rod-end-Länge

- Stellen Sie das Ventil so ein, dass es bei einem anliegenden Vakuum von  $600 \pm 5$  mBar vollständig geschlossen ist (Festanschlag).
- Legen Sie ein Vakuum von  $372 \pm 5$  mBar an
- Stellen Sie das Stangenende so ein, dass der Hub auf  $0,5 \pm 0,1$  mm eingestellt ist
- Ziehen Sie die Rod-End-Mutter mit einem Drehmoment von 5,6 - 6,8 Nm an.

#### Überprüfung der Rod-end-Länge

- Legen Sie erneut ein Vakuum von  $600 \pm 5$  mBar an und reduzieren Sie das Vakuum, bis der Hub  $0,5 \pm 0,1$  mm beträgt.
- Vergewissern Sie sich, jetzt dass das Vakuum  $372 \pm 10$  mBar beträgt

Diese Arbeitsschritte sind bei Lieferung des kompletten Turbos 172-00626, bzw. der gesamten 2-Stufen Einheit 172-05575, wie 166-02424 oder PRO-02424 nicht notwendig!

**weitere Installationshinweise auf der Folgeseite**

**172-05575**  
**2-Stufen Aufladung**  
**für Mazda 2.2i**  
**auch einzeln erhältlich**

**SCHLÜTTER**  
Partner von Handel und Werkstatt  
Kompromißlos in der Qualität  
**TURBOLADER**

Offizieller bundesdeutscher Master-Distributor der Hersteller

BORGWARNER

IHI TURBO

MITSUBISHI  
TURBOCHARGER

Garrett  
ADVANCING MOTION

[www.turbolader.com](http://www.turbolader.com)

• [www.proturbo.eu](http://www.proturbo.eu)

## TurboNews TN2024-001

im März 2024

Seite 5 von 5

### Garrett liefert Hoch- und Niederdruck-Stufe einzeln

Beide Turbolader dieses Paketes sind auch einzeln erhältlich, wobei die Übersicht nicht ganz so einfach ist. Bitte lesen Sie nachstehend.

#### weitere Installationshinweise

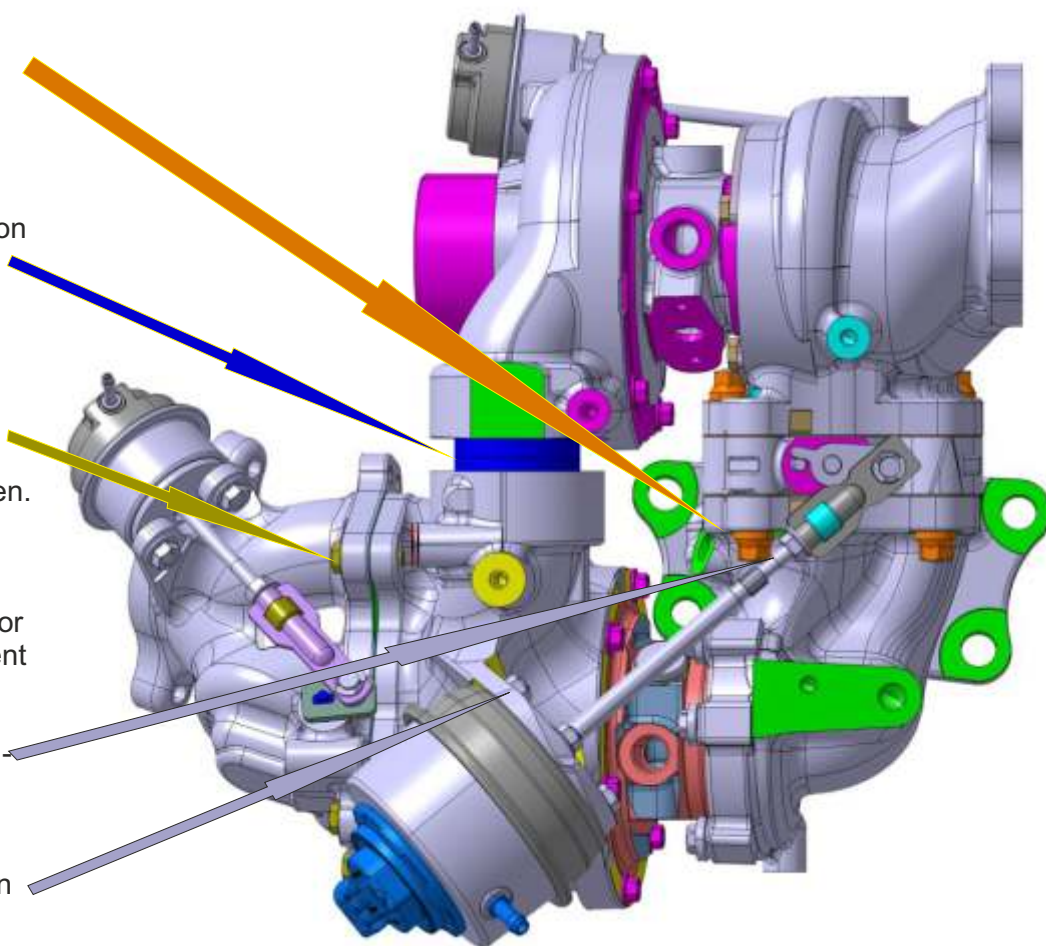
Die Muttern des Turbinen-Bypassventils sind mit einem Drehmoment von 20,0 - 25,0 Nm anzuziehen.

Tragen Sie vor dem Zusammenbau P-80 Emulsion oder ein gleichwertiges Schmiermittel auf.

Die Schrauben des Kompressor-Bypassventils sind mit einem Drehmoment von 8,0 - 10,0 Nm anzuziehen.

Tragen Sie Loctite 271 oder ein gleichwertiges Produkt vor dem endgültigen Drehmoment auf das Gewinde auf. Die Sicherungsmutter ist mit einem Drehmoment von 5,6 - 6,8 Nm festziehen.

Die Actuator-Muttern müssen mit einem Drehmoment von 5,6 - 6,8 Nm angezogen werden.



Diese Arbeitsschritte sind bei Lieferung des gesamten 2-Stufen Einheit Artikel-Nr. 172-05575, wie auch beim ProfiKit 166-02424 oder dem proturbo concept® Premium Produkt PRO-02424 nicht notwendig!  
**Entsprechend geringer ist Ihr Risiko als einbauende Werkstatt!**