

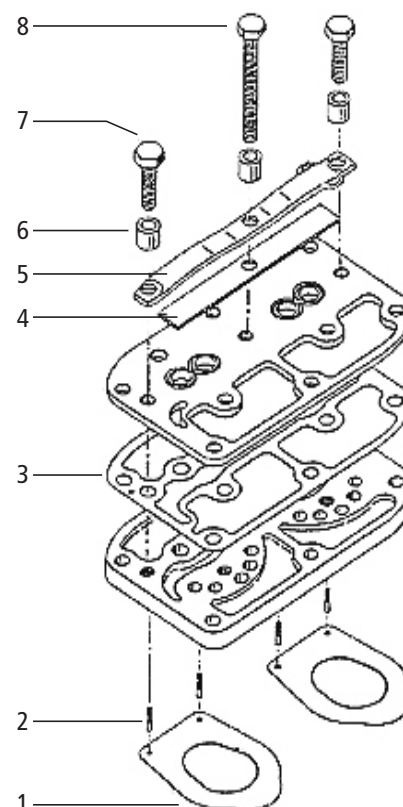
# Assembly Instruction

 Read before installation!

- EN** Repair kit, compressor
- DE** Reparatursatz, Kompressor
- FR** Kit de réparation, compresseur
- ES** Kit de reparación, compresor
- RU** Ремкомплект, компрессор



Pos.	Description	Quantity
Pos.	Bezeichnung	Menge
Pos.	Désignation	Quantité
Pos.	Descripción	Cantidad
Поз.	Наименование	Количество
1	Valve disc / Sauglamelle / Lamelle de soupape / Placa de válvulas / всасывающая пластина	2
2	2,5x10 – ST Grooved pin / Kerbstift / broche crénelée / Pasador / гофрированная булавка	4
3	Gasket / Dichtung / Joint / Junta / прокладка	1
4	Delivery disc / Drucklamelle / Lamelle de pression / Pletina / нажимная пластина	1
5	Pressure trap / Druckfänger / Capteur de pression / Trampilla de presión / приемник давления	1
6	Spacer sleeve / Distanzhülse / Entretoise / Casquillo espaciador / гильза	3
7	M 6 x 25 – 10.9 – DIN 933 Hex bolt / Sechskantschraube / Boulon six pans Perno hexagonal / шестигранный болт	2
8	M 6 x 35 – 10.9 – DIN 931 Hex bolt / Sechskantschraube / Boulon six pans Perno hexagonal / шестигранный болт	1



**EN** Please observe repair instructions or installation and sectional drawing!  
For additional types refer to spare parts microfiche.

**DE** Bitte Reparaturanleitung bzw. Richt- und Schnittzeichnung verwenden!  
Typenerweiterung siehe ET-Mikrofiche.

**FR** Veuillez utiliser les instructions de réparation et/ou le dessin d'orientation et de coupe!  
Pour un éclaté du modèle, voir la microfiche des pièces détachées.

**ES** ¡Por favor, utilice las instrucciones de reparación o el dibujo orientativo y de sección!  
Para la ampliación de tipos, vea las microfichas de recambios.

**RU** Пожалуйста, используйте инструкцию по ремонту или установочный чертеж и чертеж в разрезе!  
Типовое расширение смотрите на микрофише запасных частей.



Do you need help?  
[helpdesk.dieselitech.com](http://helpdesk.dieselitech.com)