

Herzlichen Glückwunsch zu Ihrem Kauf eines Arnott®-Luftfederungsprodukts. Wir bei Arnott Incorporated sind stolz darauf, Ihnen ein hochwertiges Produkt zu einem äußerst wettbewerbsfähigen Preis anzubieten. Vielen Dank für Ihr Vertrauen in uns und unser Produkt.

Ein korrekter Einbau ist Voraussetzung, um die Vorteile dieses Systems voll nutzen zu können. Bitte nehmen Sie sich die Zeit, um diese Einbauanleitung zu lesen, bevor Sie mit dem Einbau der Komponenten in das Fahrzeug beginnen. Der Ein- und Ausbau von Luftfederungskomponenten sollte nur von Profis mit gesetzlich anerkannten Qualifikationen durchgeführt werden.

Bei der Montage des neuen Luftfederungssystems ist es genauso wichtig, die einschlägigen Sicherheitsregeln zu kennen und zu befolgen. Dies beinhaltet die Verwendung von zugelassenen Hebevorrichtungen, Fixieren des Fahrzeugs und das Isolieren bzw. Trennen von gespeicherten Energien (Stromversorgung, Druck), um Verletzungen und materielle Schäden zu verhindern.

**"Engineered to Ride, Built to Last™"**



**WARNUNG:** Das Luftfederungssystem steht unter Druck (bis zu 10 bar, oder 150 lbf/in). Vor der Zerlegung sicherstellen, dass der Druck im System vollständig abgebaut und die Stromversorgung des Luftfederungssystem komplett abgetrennt ist. Das System vor Eindringen von Schmutz und Fett schützen. Vor Arbeiten am Luftfederungssystem stets die einschlägige persönliche Schutzausrüstung wie Handschuhe, Ohren- und Augenschutz anlegen.

Arnott® bürgt für die Qualität der Produkte. Bei Fragen oder Problemen mit einem Arnott-Produkt bitte Arnott während der normalen Geschäftszeiten unter **800-251-8993** anrufen oder eine E-Mail an [techassistance@arnottinc.com](mailto:techassistance@arnottinc.com) senden. (In der EU bitte +31 (0)73 7850 580 anrufen oder E-Mail an [info@arnotteurope.com](mailto:info@arnotteurope.com) senden)

## ALLGEMEINE INFORMATIONEN:

Durch Lesen dieser Anleitung stimmen Sie den Bedingungen der allgemeinen Verzichtsklausel, dem Haftungsverzicht und der Haftungsfreistellung zu. Der vollständige Text ist einsehbar unter [www.arnottinc.com](http://www.arnottinc.com).

- Nicht unter -15°C (5°F) bzw. über 50°C (122°F) lagern.
- Schäden an Luftleitungen und Kabel vermeiden.
- Der Aus- und Einbau darf nur von geschultem und qualifiziertem Personal durchgeführt werden.
- Die Diagnosesoftware des Fahrzeugherstellers verwenden.

**VORSICHT:** Falls die Arbeiten nicht entsprechend den Anweisungen oder in einer anderen Reihenfolge durchgeführt werden, können Schäden am Fahrzeug und am Luftfederungssystem entstehen.



Um bei Arbeiten an elektrischen Komponenten etwaige Schäden durch Kurzschluss zu vermeiden, die Batterie gemäß der Betriebsanleitung abklemmen.



Die korrekten Anhebeplätze und zusätzliche Pflege-, Sicherheits- und Wartungsanweisungen der Betriebsanleitung bzw. dem Werkstatthandbuch des Fahrzeugs entnehmen oder beim Fahrzeughändler erfragen. Keinesfalls Arbeiten unter dem Fahrzeug ausführen, solange es nicht angemessen abgestützt ist, da schwere Verletzungen und Tod drohen.

## AUSBAU DES LUFTFEDERBEINS

1. LENKUNG IN GERADEAUSSTELLUNG BRINGEN.
2. FAHRZEUG AUFBOCKEN.
3. VORDERRAD ABMONTIEREN.
4. LUFTLEITUNGSNIPPEL VOM LUFTVENTIL LÖSEN. LUFTLEITUNGSNIPPEL VON LUFTLEITUNG ENTFERNEN UND ENTSORGEN. (ABBILDUNG 10-1)

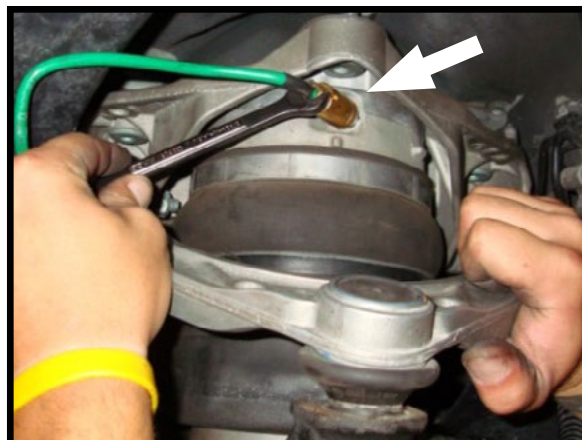


ABBILDUNG 10-1

5. UNTERE STOSSDÄMPFERMUTTER UND -SCHRAUBE ENTFERNEN. (ABBILDUNGEN 10-2, 10-3)

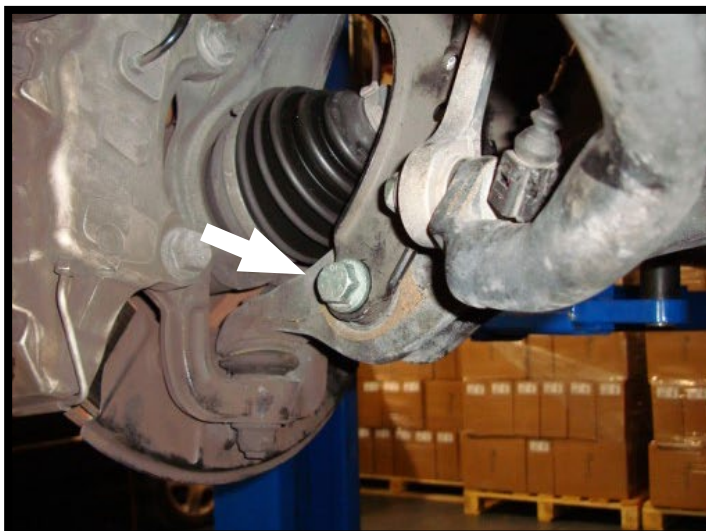


ABBILDUNG 10-2



ABBILDUNG 10-3

6. KUGELGELENKMUTTER VOM GEWINDEZAPFEN ABSCHRAUBEN UND ACHSSCHENKEL ABTRENNEN. (ABBILDUNGEN 10-4, 10-5)

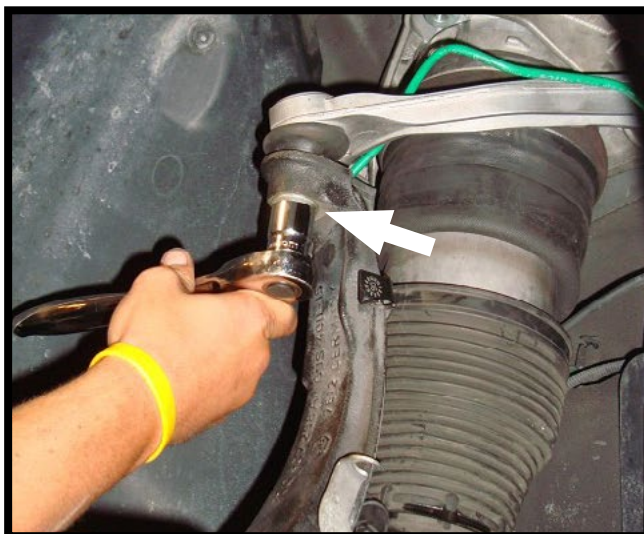


ABBILDUNG 10-4

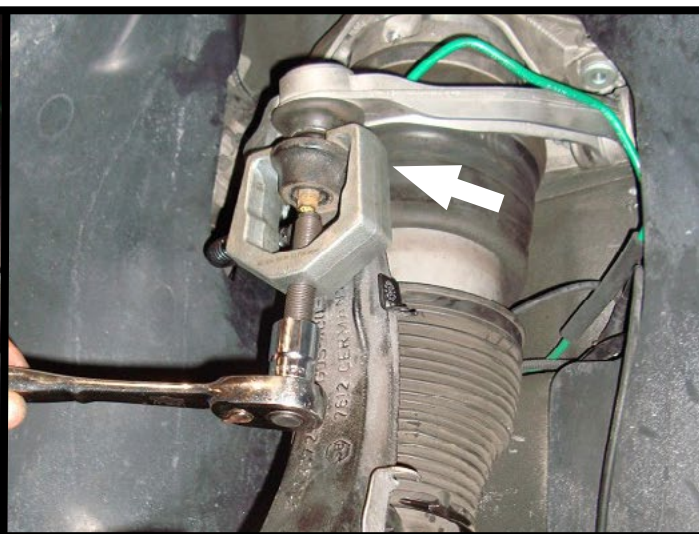


ABBILDUNG 10-5



7. SCHRAUBEN ZWISCHEN QUERLENKER-KOPPELSTANGE UND STOSSDÄMPFER ABNEHMEN. (ABBILDUNG 10-6)



ABBILDUNG 10-6

8. STECKVERBINDER DES RECHTEN NIVEAUSENSORS LÖSEN. (ABBILDUNG 10-7)

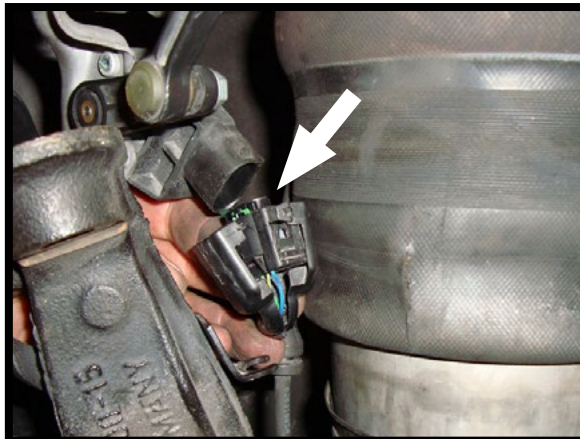


ABBILDUNG 10-7

9. MOTORHAUBE ÖFFNEN UND DIE DREI (3) HALTESCHRAUBEN VOM OBEREN LUFTFEDERBEINLAGER ENTFERNEN. KUNSTSTOFFABDECKUNG ENTFERNEN, UM ZUGRIFF AUF DRITTE SCHRAUBE ZU BEKOMMEN. (ABBILDUNG 10-8)

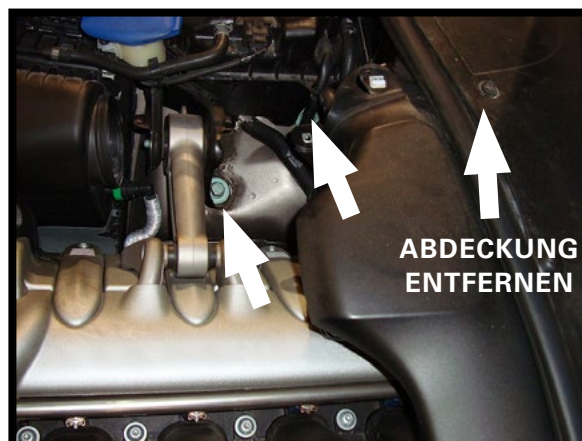


ABBILDUNG 10-8

10. LUFTFEDERBEIN AUS DEM FAHRZEUG ENTFERNEN. (ABBILDUNG 10-9)



ABBILDUNG 10-9

## DEMONTAGE/MONTAGE DER LUFTFEDER



*Die Luftfeder kann unter Druck stehen. Das Luftventil langsam lösen, um den Druck abzubauen.*

1. VIER SCHRAUBEN HERAUSDREHEN, DIE DIE LUFTFEDER AM OBEREN LUFTFEDERBEINLAGER HALTEN, UND ENTSORGEN. (ABBILDUNG 20-1)

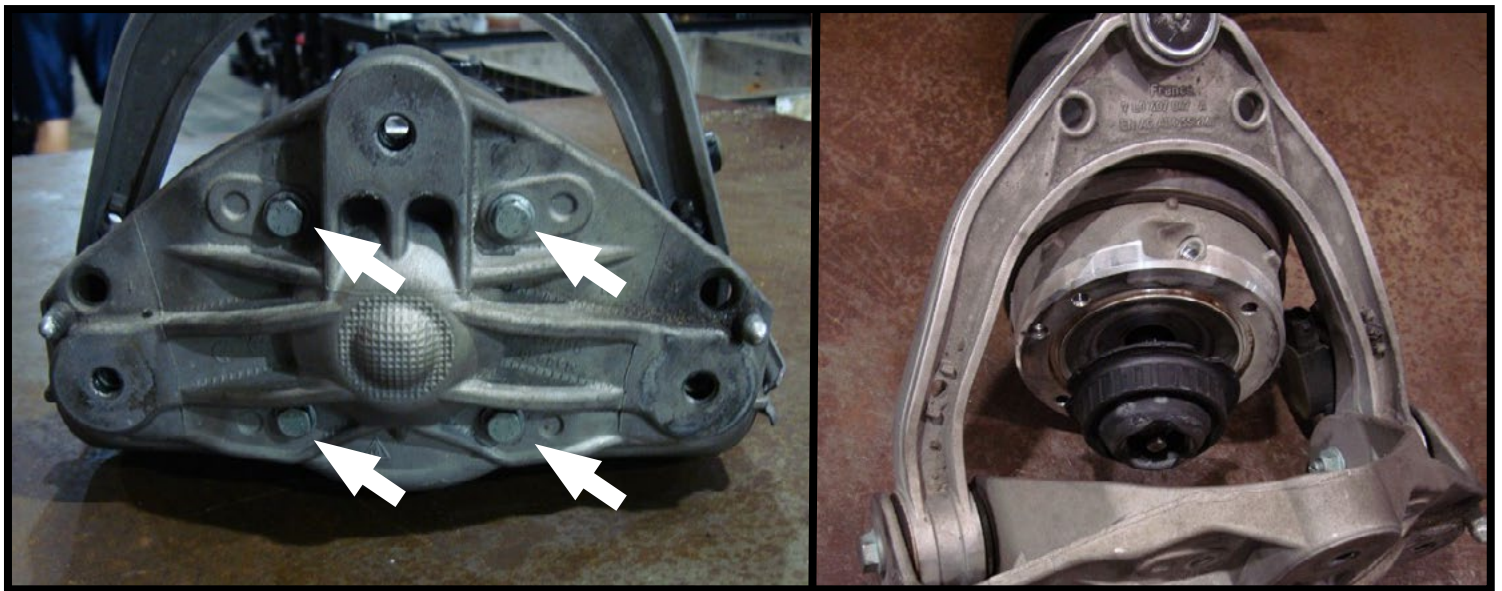


ABBILDUNG 20-1



2. OBERE STOSSDÄMPFERMUTTER VON DER LUFTFEDER ABSCHRAUBEN. ALTES STOSSDÄMPFERKOPF-GUMMI-  
LAGER UND O-RING ENTFERNEN UND ENTSORGEN. (ABBILDUNG 20-2)

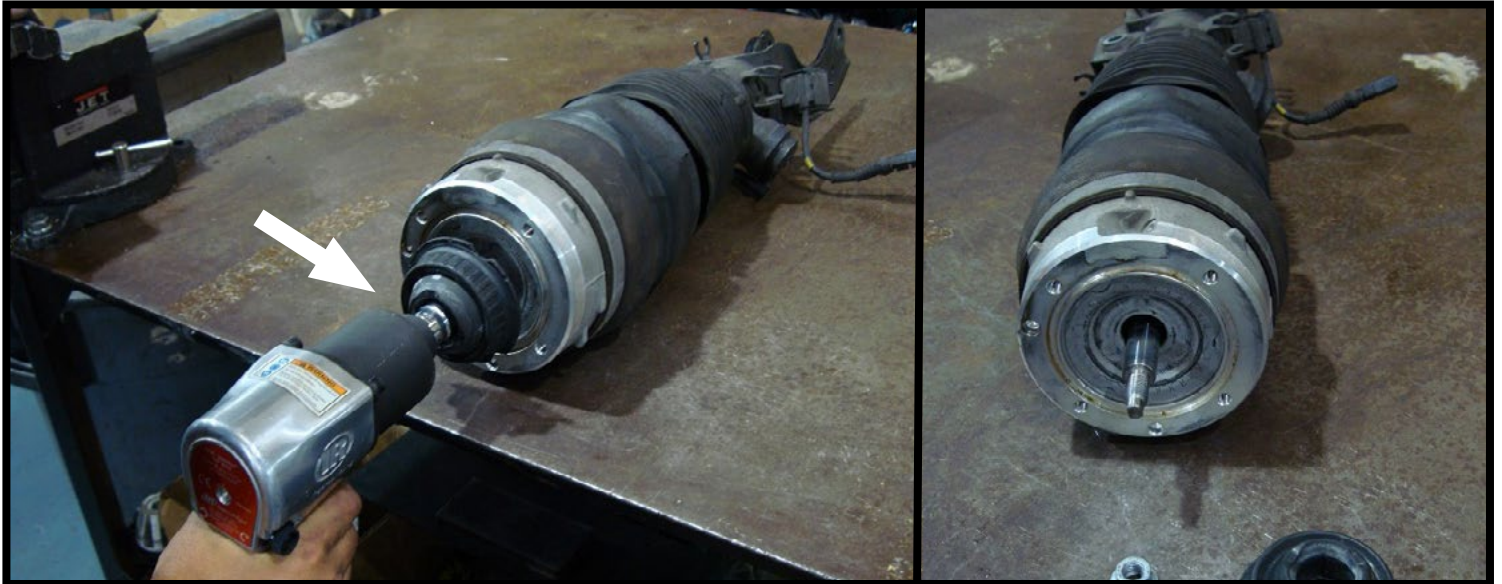


ABBILDUNG 20-2

3. STAUBMANSCHETTE UNTEN VOM STOSSDÄMPFER LÖSEN. (ABBILDUNG 20-3)



ABBILDUNG 20-3

4. LUFTFEDER VOM STOSSDÄMPFER ABNEHMEN. UNTEREN O-RING VOM STOSSDÄMPFER ENTFERNEN UND ENTSORGEN. (ABBILDUNG 20-4)

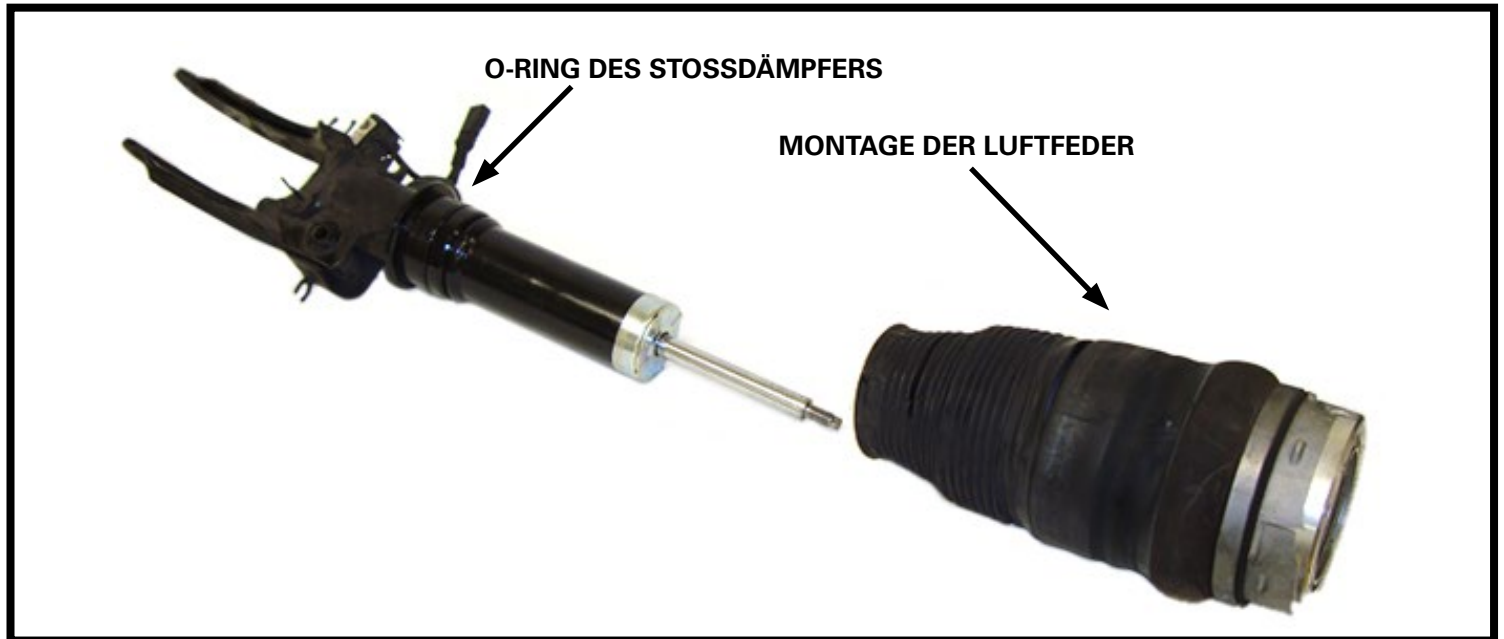


ABBILDUNG 20-4

## EINBAU DER LUFTFEDER



*Beim Einbau alle Muttern und Schrauben gemäß den Vorgaben des Fahrzeugherstellers festziehen.*

1. NEUEN O-RING AUF DEN STOSSDÄMPFER AUFZIEHEN UND FETTEN. BEIM EINBAU DES O-RINGS AUFPASSEN - BEI BESCHÄDIGUNG KANN DIE LUFTFEDER KEINEN DRUCK HALTEN. (ABBILDUNG 30-1)



ABBILDUNG 30-1

6. NEUE LUFTFEDER AM STOSSDÄMPFER ANMONTIEREN. (ABBILDUNG 20-5)



ABBILDUNG 20-5

7. NEUEN O-RING UND STOSSDÄMPFERKOPF-GUMMILAGER ANBRINGEN. MUTTER AUF STOSSDÄMPFER AUF-  
SCHRAUBEN UND ENTSPRECHEND DEN ANGABEN DES FAHRZEUGHERSTELLERS FESTZIEHEN. (ABBIL-  
DUNG 20-6)



ABBILDUNG 20-6



8. LUFTEINLASS MIT STOSSDÄMPFERGABEL AUSRICHTEN (ABBILDUNG 20-7).

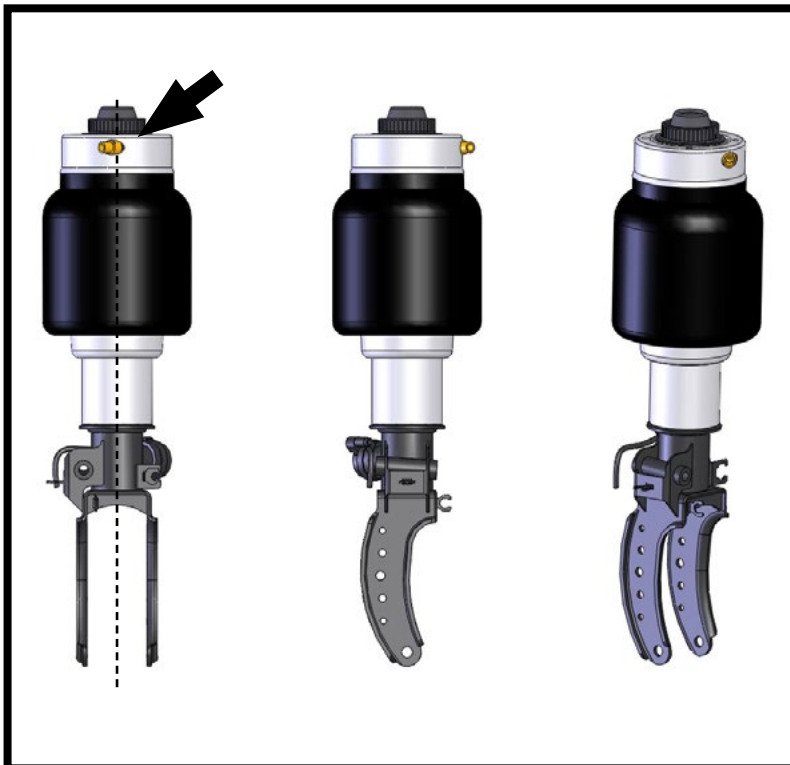


ABBILDUNG 20-7

9. LUFTFEDER MIT VIER NEUEN SCHRAUBEN AM HALTEFLANSCH SICHERN. (ABBILDUNG 20-8)

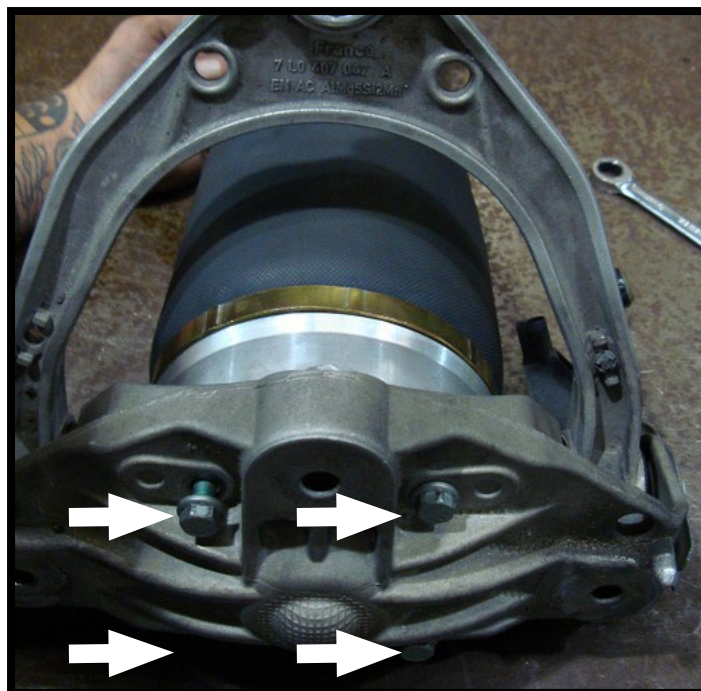


ABBILDUNG 20-8

## **EINBAU DES LUFTFEDERBEINS**



*Beim Einbau alle Muttern und Schrauben gemäß den Vorgaben des Fahrzeugherstellers festziehen.*



*Den Luftanschluss nicht von der Luftfeder entfernen. Anderenfalls entstehen Schäden und/oder Garantieverluste. Den weißen Transportsicherungsstift vom neuen Luftanschluss entfernen und die Luftleitung bis Anschlag einführen.*

1. DER EINBAU ERFOLGT IN UMGEKEHRTER REIHENFOLGE DES AUSBAUS DES LUFTFEDERBEINS.